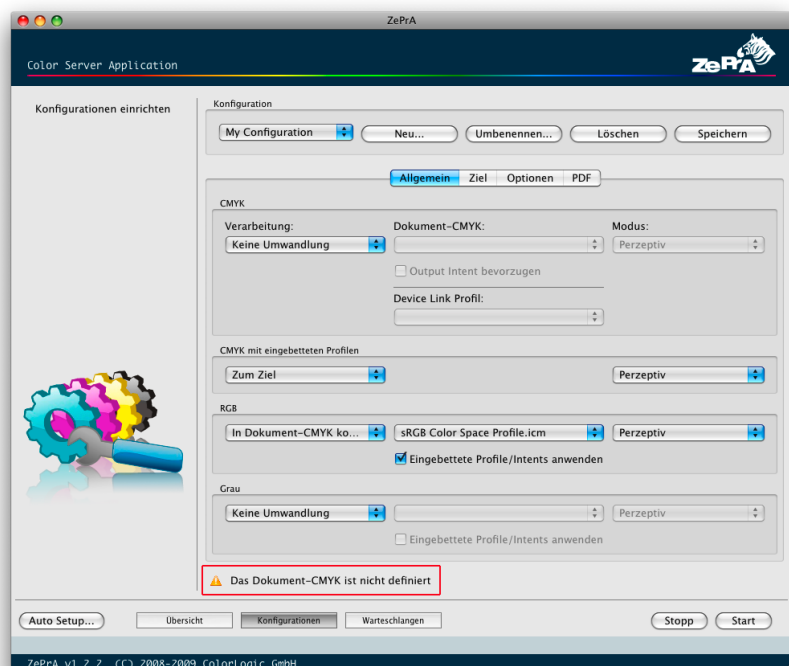


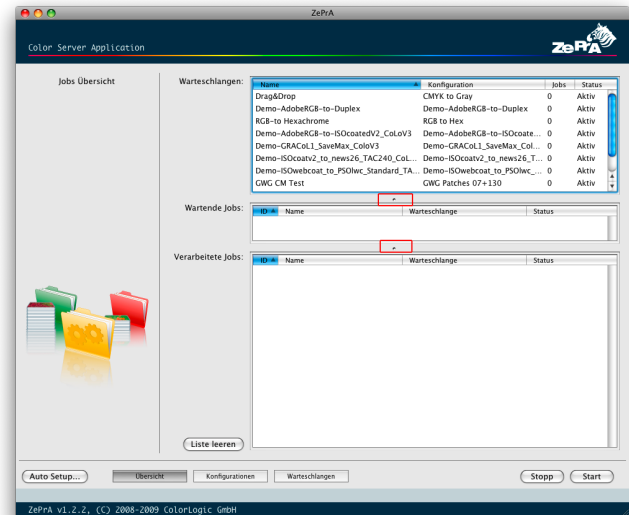
## ColorLogic ZePrA Version 1.2.2

### Neuerungen

1. Es wurden neue Demo-Profile für die verbesserten Druckstandards für ISO Webcoated und ISO uncoated im Installer integriert. Die Druckstandards - zwei Rollenoffsetstandards PSO\_LWC\_Improved\_eci und PSO\_LWC\_Standard\_eci sowie der Nachfolger für ISO uncoated (FOGRA29) genannt PSO\_Uncoated\_ISO12647\_eci - basieren auf den Charakterisierungsdaten FOGRA45-47. Es stehen insgesamt 40 Demo-Profile für die Konvertierung in und von diesen neuen Standards sowie TAC-Reduzierungsprofile und SaveInk-Profile zur Verfügung.
2. Es steht ein neues CMYK-zu-Grau Konvertierungsprofil (Demo-Profil) für ISO Newspaper 26v4 zur Verfügung um ISO Newspaper Daten nach Grau zu konvertieren und dabei 100% Schwarz zu erhalten.
3. Es wurden drei neue SaveInk-Demo-Profile für den älteren JapanWebcoated\_Ad-Druckstandard in den Installer integriert  
**Hinweis:** Die neuen DeviceLink-Profile können wie die anderen Profile, im Rahmen der DeviceLink Sets ([DLS](#)) separat erworben werden.
4. ZePrA unterstützt nun die japanische Sprache. Startet ZePrA auf einem japanischen Betriebssystem, so werden alle GUI-Elemente in Japanisch angezeigt.
5. Bei der Verarbeitung von TIFF-Dateien mit MultiColor-Profilen, die durch die Konvertierung in andere Farbkanäle als CMYK + Sonderfarben gewandelt würden, werden nun in den Error-Folder verschoben.  
**Hinweis:** Hintergrund dieser neuen Funktion ist, dass TIFF nur CMYK + Sonderfarben als Alphakanäle erlaubt, jedoch z.B. keine Duplexkanäle. Soll z.B. eine DeviceLink-Konvertierung von CMYK-zu-Duplex durchgeführt werden, so können Sie das in ZePrA ausschließlich mit PDF-Dateien durchführen.
6. Die deutschen und italienischen Software-Texte sind optimiert und ergänzt worden.
7. Mögliche Fehler bei der Erstellung von Konfigurationen werden nun mit optimierten Fehlermeldungen und einem Warn-Ikon im Konfigurations-Fenster dargestellt (siehe Screenshot).



8. Es ist nun möglich, die drei Tabellen für *Warteschlangen*, *Wartende Jobs* und *Verarbeitete Jobs* unabhängig voneinander in der Höhe zu verändern. Mit Hilfe der kleinen Anfasser zwischen den Tabellen kann die Höhe verändert werden. Auf diese Weise ist z.B. mehr Platz für die Liste der verarbeiteten Jobs erreichbar.



### Behobene Fehler

- Bei *CMYK mit eingebetteten Profilen* ist es jetzt auch möglich, den Rendering Intent bei der Konvertierungseinstellung *Zum Ziel* einzustellen.
- Bei der Konvertierung von *CMYK mit eingebetteten Profilen* zum *Dokument-CMYK* wird nun auch der eingestellte Rendering Intent korrekt verwendet.  
**Hinweis:** Die oben genannten Korrekturen bezieht sich nur auf Pixeldaten (TIFF, JPEG). Bei PDF-Dateien ist der zu verwendende Rendering Intent im PDF definiert und wird bereits korrekt verwendet.
- Im Chooser für Grau-Profile lassen sich nun auch wieder Grau-zu-Grau DeviceLink-Profile auswählen.
- TIFF-Dateien mit indizierten Farbräumen können ohne Fehlermeldungen konvertiert werden.
- Angehaltene Queues bleiben nach Änderungen der Konfiguration angehalten. Vorher wurden Sie automatisch bei Änderungen aktiviert.
- Die Verarbeitung von mit Passwort geschützten PDF/-X-Dateien, deren Passwort im *PDF-Reiter* unter *PDF Passwörter* eingegeben wurde, ist jetzt möglich.  
**Hinweis:** Neue Passwort-Schutzmethoden mit 128- und 256-Bit Verschlüsselung können von ZePrA (noch) nicht verarbeitet werden.
- Der Link zur PDF Dokumentation aus dem Startmenü von Windows ist repariert worden.
- Kleine GUI-Korrekturen wurden vorgenommen. So kann man nun den Text im Chooser für die *Sonderfarbumwandlung* komplett lesen.
- Einige kleinere Fehler bei der PDF-Verarbeitung sind behoben worden.

### Legende

*Kursiv* gedruckt Begriffe finden Sie in der Benutzeroberfläche der Software wieder.