

Enfocus Produkte

Supporteintrag

Version: ab Version 11

Plattform: Mac/Win

Sprache: Deutsch

Kategorie: Tipps & Tricks

Letzte Aktualisierung: 29.01.2013

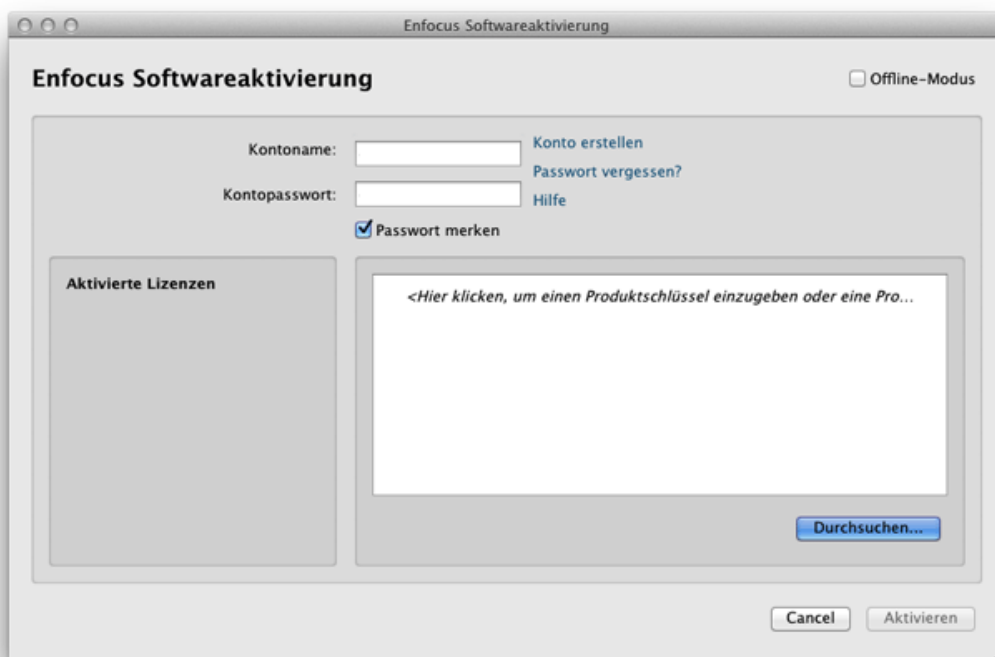
Aufgabenstellung / Problembeschreibung

Online Aktivierung einer Switch Voll-/Upgrade Version (Version 11 bis 12)

Lösung

Online-Aktivierung einer Switch-Vollversion oder Upgradeversion

Installieren Sie bitte zunächst Ihre Version von Switch auf dem Rechner, auf dem die Freischaltung erfolgen soll. Danach starten Sie Switch. Automatisch öffnet sich jetzt der Assistent zur Aktivierung. Sie können auch über das Menü **Hilfe/Lizenz verwalten** über den Button Aktivieren diesen Assistenten aufrufen, wenn Switch vorher z.B. bereits als Testlizenz installiert war.



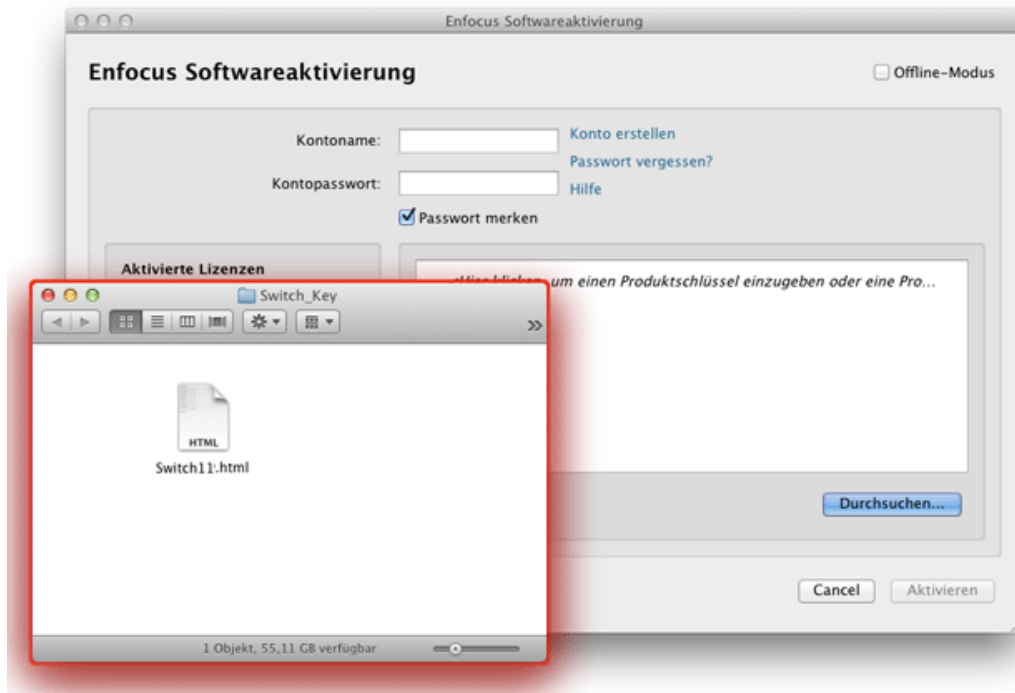
Das folgende Dialogfenster befasst sich mit der Softwareaktivierung. Diese kann **Online** (Internet-Zugang erforderlich) oder **Offline** (an einem anderen Rechner mit Internet-Zugang, falls auf dem Produktionsrechner kein Zugang möglich ist) durchgeführt werden. Sollte die Softwareaktivierung keinen Internet-Zugang finden, wird eine Manuelle oder eine automatisch die Offline Aktivierung angeboten.

Für die Offline Aktivierung geht es hier weiter

In diesem Dialogfenster müssen Sie verschiedene Informationen hinzufügen. Benötigt werden

ein **Kontoname**, ein **Passwort** und ein **Produktschlüssel** zur Aktivierung.

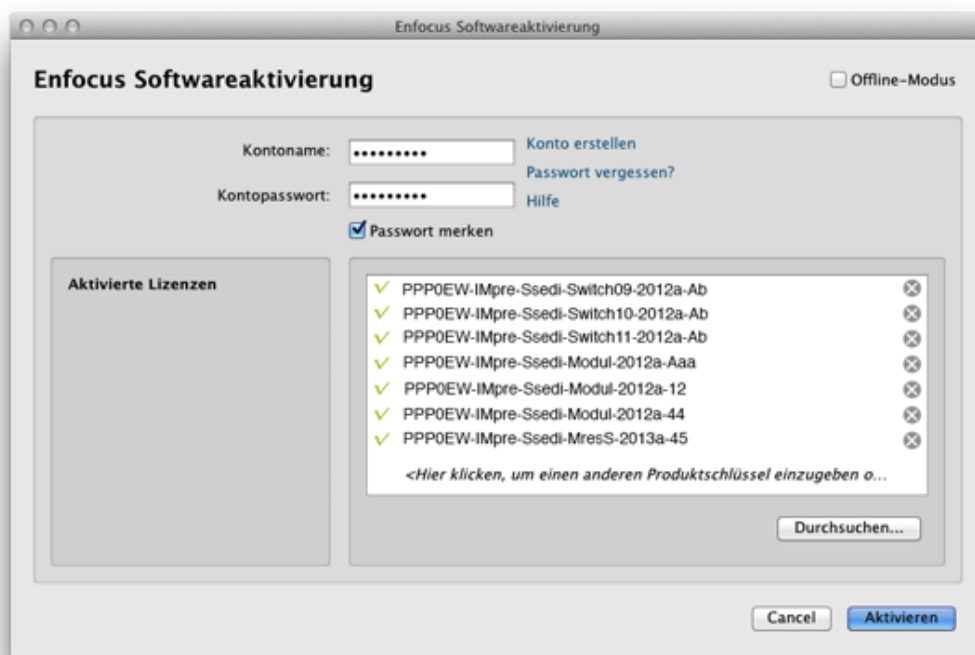
Die Lizenzdatei wurde Ihnen von uns oder Ihrem Systemintegrator per E-Mail zugesendet. Nach dem Sie diese Datei gesichert (und falls nötig entzippt) haben, wählen sie diese jetzt aus:



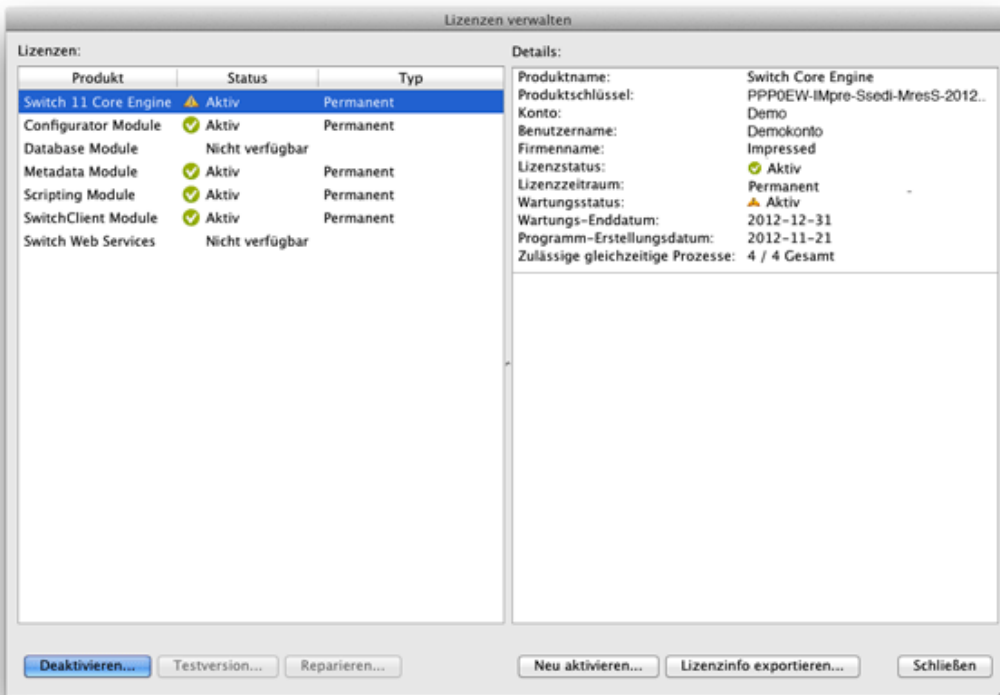
Wenn Sie bereits ein Konto haben, so geben Sie in dem Dialogfenster Ihren Login-Namen und Ihr Passwort ein und fahren Sie mit **Aktivieren** fort.

Für die Aktivierung Ihres Produktes benötigen Sie eine EnfocusID auf dem Enfocus Online-Lizenzserver. Wenn Sie bereits ein Konto haben, so geben Sie in dem Dialogfenster Ihre EnfocusID und Ihr Passwort ein. Sollten Sie noch kein Aktivierungskonto bei Enfocus haben, so müssen Sie ein **Konto anlegen**.

Weiter geht es über den Button **Aktivieren**.



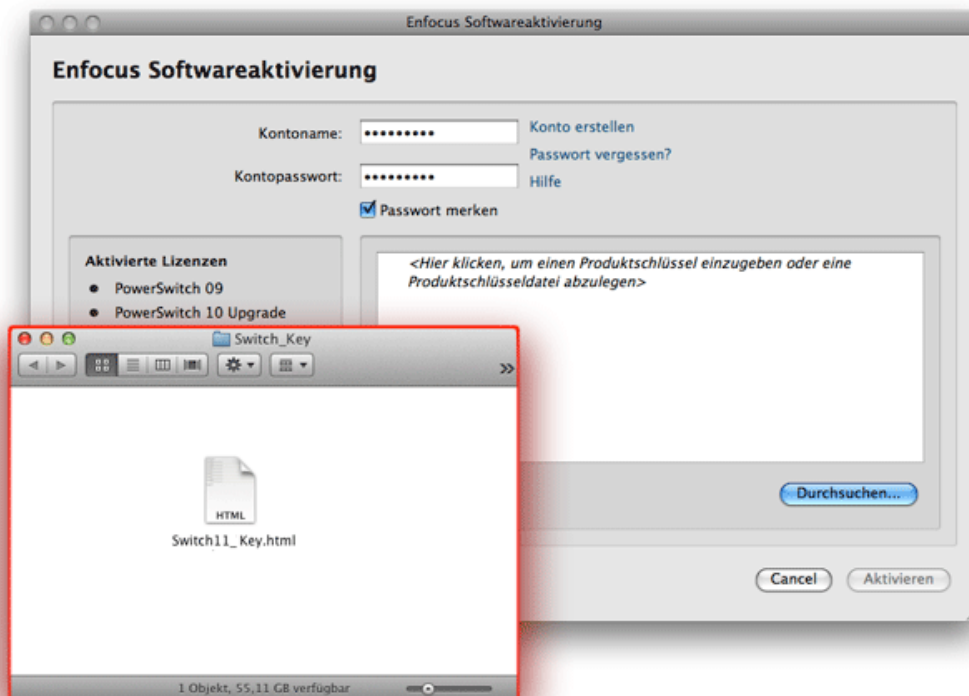
Nach dem Abschluss dieser Aktivierung sehen wir das Fenster "Lizenzen verwalten"



Damit ist die Aktivierung einer Vollversion abgeschlossen.

Aktivierung eines Upgrades auf einem bestehenden oder neuen Rechner?

Bei einem Upgrade von Switch 10 oder Switch 09 auf **demselben Rechner** erkennt Switch 11/12 automatisch die auf dem Rechner vorhandenen und aktivierten Lizenzen. Sie benötigen nur den Produktschlüssel (HTML-Datei) für die Aktivierung von Switch 11/12.



Wenn Sie das **Upgrade auf Switch 11/12** auf einem **neuen Rechner** verwenden wollen, **so ist es zwingend erforderlich, alle vorherigen Lizenzen ab Version 09 zuvor auf dem alten Rechner zu DEAKTIVIEREN**. Die Deaktivierung dieser Lizenzen kann dann zunächst direkt aus

Switch erfolgen.

Wo finde ich weitere Informationen, wenn es bei der Aktivierung/Deaktivierung meiner Enfocus Lizenz Probleme gibt?

Wir haben zu Fragen zum Thema Aktivierung von Enfocus Lizenzen hier einen **Fragen-Antworten Katalog** zusammengestellt.

Enfocus Produkte

Supporteintrag

Version: ab Version 11

Plattform: Mac/Win

Sprache: alle

Kategorie: Tipps & Tricks

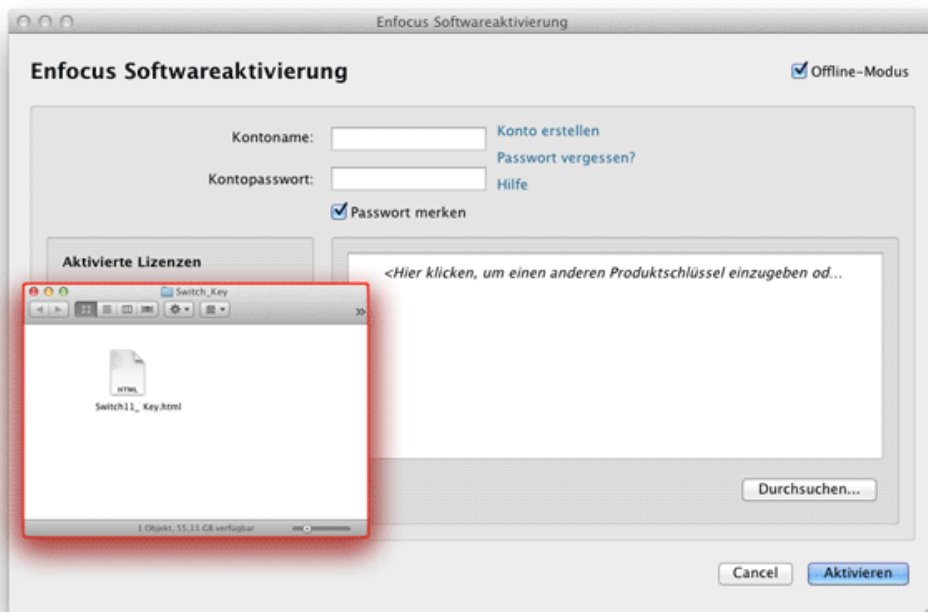
Letzte Aktualisierung: 07.02.2013

Aufgabenstellung / Problembeschreibung

Offline Aktivierung einer Vollversion PitStop Pro oder Switch

Lösung

Weiter geht es mit der Offline Aktivierung für PitStop Pro/PitStop Server oder Switch. Wählen Sie im oberen Bildrand **Offline-Modus**.



Enfocus Switch Offline Aktivierung

Ergänzen Sie jetzt bitte den **Kontonamen** und das **Kontopasswort**. Zusätzlich muss der Produktschlüssel/Freischaltungscode hinzugefügt werden. Switch Anwendern wurde die Lizenzdatei von uns oder Ihrem Systemintegrator per E-Mail zugesendet. Nach dem Sie diese Datei gesichert (und falls nötig entzippt) haben, wählen sie diese jetzt aus

Für die Aktivierung Ihres Produktes benötigen Sie ein **Benutzerkonto auf dem Enfocus Online-Lizenzserver**. Wenn Sie bereits ein entsprechendes Konto haben, so geben Sie in dem Dialogfenster Ihren Login-Namen und Ihr Passwort ein. Sollten Sie noch kein Aktivierungskonto bei Enfocus haben, so müssen Sie ein **Konto anlegen**.

Jetzt drücken mit einem Klick auf das Feld "Aktivieren". Automatisch öffnet sich die Offline Softwareaktivierung.

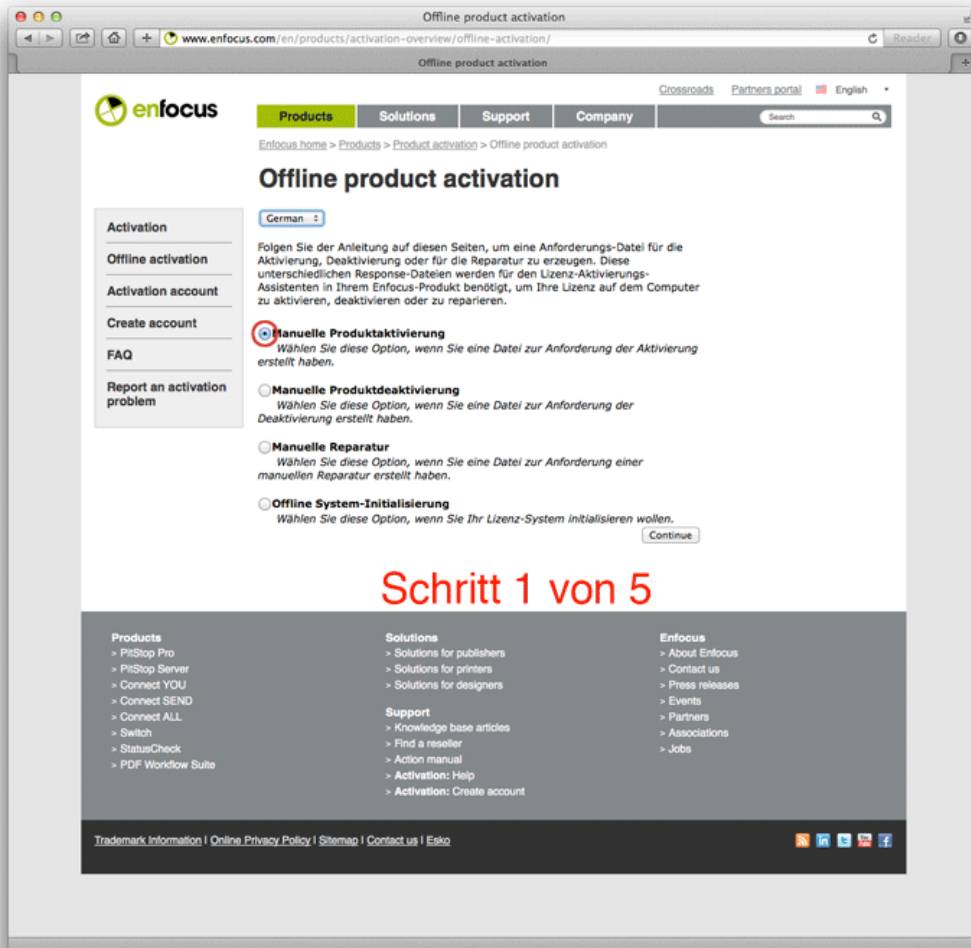


Wählen Sie im linken Dialogfeld **Schritt 1: Erstellen einer Aktivierungsanforderung** Speichern. Die Software erstellt dann eine XML-Datei und speichert diese an dem von Ihnen ausgewählten Ort auf Ihrer Festplatte. Diese Aktivierungs-Datei muss nun innerhalb von 6 Tagen über einen Webbrowser auf dem Enfocus Online-Lizenzserver übertragen werden.

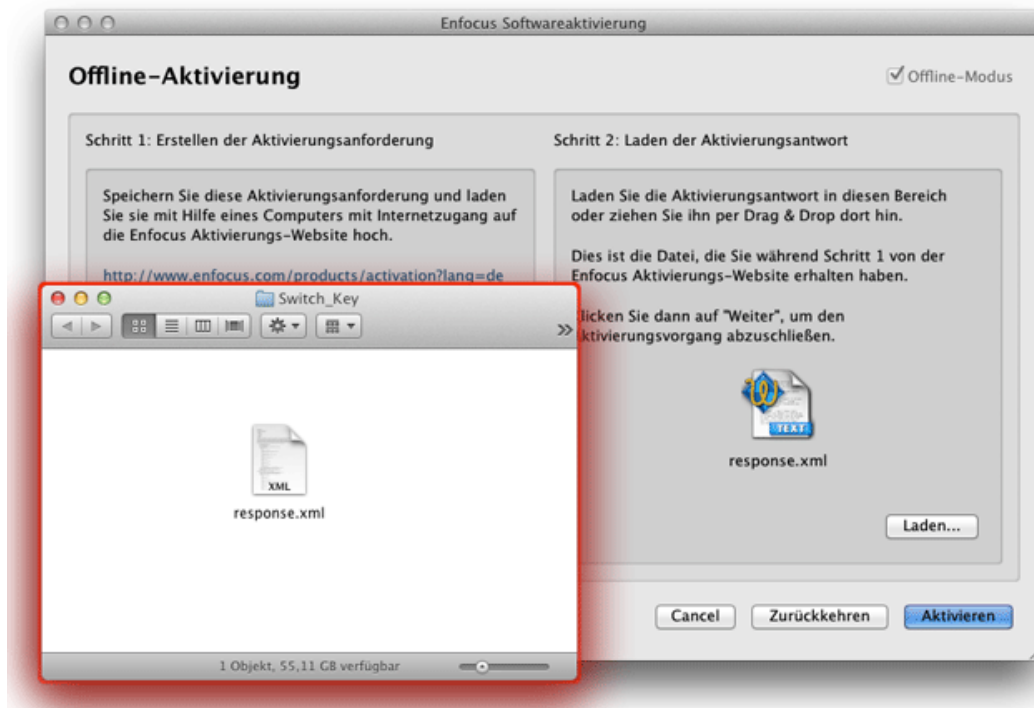
Lassen Sie bitte für die weiteren Schritte diese Fenster **geöffnet**.

Wechseln Sie jetzt bitte zusammen mit der erzeugten XML Datei an einen Internetfähigen Computer. Mit Hilfe eines Webbrowser öffnen Sie bitte diesen Link :

<http://www.enfocus.com/en/products/activation-overview/offline-activation/>



Diese Datei muss nun auf dem entsprechenden Produktionsrechner im **PitStop-Aktivierungsfenster** geladen werden, um die Software zu aktivieren. Wechseln Sie jetzt bitte mit der neu erzeugten Datei zurück an den PitStop Computer.



Wählen Sie jetzt bitte in diesem Fenster auf der rechten Seite **Schritt 2: Laden einer Aktivierungsantwort**

Drücken Sie nun auf **Aktivieren**.



Damit ist die **Aktivierung für abgeschlossen**.

Wo finde ich weitere Informationen, wenn es bei der Aktivierung/Deaktivierung meiner Enfocus Lizenz Probleme gibt?

Wir haben zu Fragen zum Thema Aktivierung von Enfocus Lizenzen hier einen **Fragen-Antworten Katalog** zusammengestellt.

[Zurück zur Übersicht](#)