

Krause Imposition Manager

Die automatische Ausschießlösung



KIM 7

- KIM | Standard
- KIM | Small Format
- KIM | Digital
- KIM | Auto
- KIM | Auto Small Format
- KIM | News

Zertifizierte CIP4 / JDF-Unterstützung



- Digitale Bogenmontage für Rollenoffset, Bogenoffset, Digitaldruck
- Kombination gebundener und ungebundener Produkte
- JDF Import und Export – CIP4 zertifiziert
- Anbindung an Management Informations- und Workflowsysteme möglich
- Barcodegenerierung für die Bogenidentifikation
- Weitgehende Automatisierungsmöglichkeiten
- Integrierte Bogenoptimierung für Etiketten und Web2Print
- Plattformunabhängiges Web User Interface
- PerfectPlan – Automatische Bogenoptimierung

KRAUSE

Qualität schafft Vertrauen.

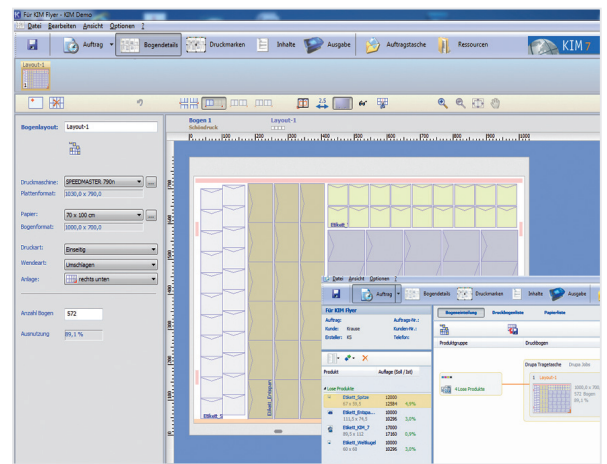
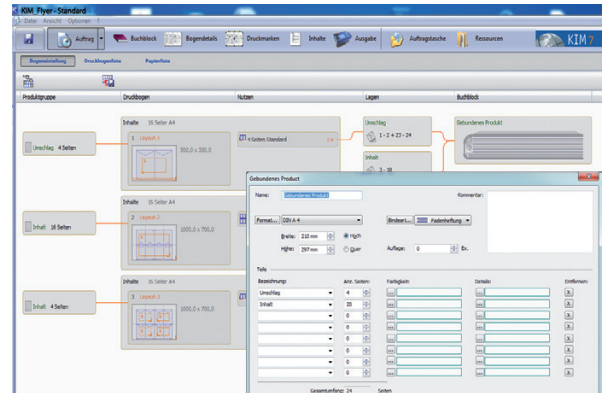
Krause Imposition Manager – High-End Imposition

KIM unterscheidet sich von seinen Mitbewerbern durch seine durchdachte Benutzeroberfläche kombiniert mit praxisgerechten Funktionen. Das ermöglicht eine vielseitige und äußerst professionelle Arbeitsweise. Integrierte Automatismen für Druckbogenoptimierung sind ebenso verfügbar wie die durchgängige Integration der JDF-Technologie bei Import und Export von Jobtickets. Der Programmaufbau in KIM erfolgt analog dem Ablauf eines Auftrags in der konventionellen Druckformmontage. Daraus resultiert eine einfache Handhabung bei höchstmöglicher Effizienz in der digitalen Druckbogenmontage.

Langjährige Erfahrung im Ausschneiden wird bei KIM in umfangreichen Bibliotheken für Ausschießschemata, Falzbogen, Druckbogen, Druckmarken und Maschinenparametern etc. deutlich. Der gesamte Aufbau eines Druckprodukts kann visuell verfolgt und per Drag-and-Drop jederzeit verändert werden. Die übersichtliche und klar strukturierte Darstellungsform ermöglicht kurze Arbeitszeiten bei maximaler Produktionssicherheit. Die Ausgabe der ausgeschossenen Formen erfolgt auf Basis von Druckbogen als PDF-Dokumente oder bei Nutzung der JDF-Technologie in Form von Jobtickets. KIM bietet in allen Formatbereichen des Bogen- und Rollendrucks praxisgerechte bzw. kundenspezifische Funktionen.

PerfectPlan (Bogenoptimierung)

In KIM 7 wurde eine neue Version der bekannten „KIM ETI“ Software integriert. Es handelt sich dabei um eine automatische Druckbogenoptimierung. Über die produktspezifischen Daten berechnet PerfectPlan die optimal mögliche Bogenausnutzung. Dies ist sowohl für Etikettendrucker als auch für in den Produktionsablauf integrierte Webshops eine höchst interessante Möglichkeit der Automatisierung. PerfectPlan ist auch in der Lage, die Produktdaten einer .csv-Datei zu importieren. Standardmäßig ist PerfectPlan in allen Programmversionen mit bis zu 4 Produkten enthalten. Ein größere Menge an Produkten (Nutzen oder Sorten) auf einem Druckbogen wird nach der optionalen Freischaltung optimiert.



Änderungen vorbehalten / Ausgabe 2012-05

KRAUSE

Qualität schafft Vertrauen.

Krause-Biagosch GmbH · Paul-Schwarze-Straße 5 · 33649 Bielefeld · Deutschland
 Fon: +49 (0) 521-45 99-01 · Fax +49 (0) 521-45 99-122 · E-Mail: info@krause.de · www.krause.de